



**RENFORCER LES COLLECTIVITÉS
RAPPROCHER LES CONTINENTS**

**SEMINAIRE DE FORMATION DES
PRESIDENTS ELUS 2010 – 2011**

THEME GENERAL: LE PLAN STRATEGIQUE DU ROTARY

60' –THEME : LE PLAN STRATEGIQUE DU ROTARY

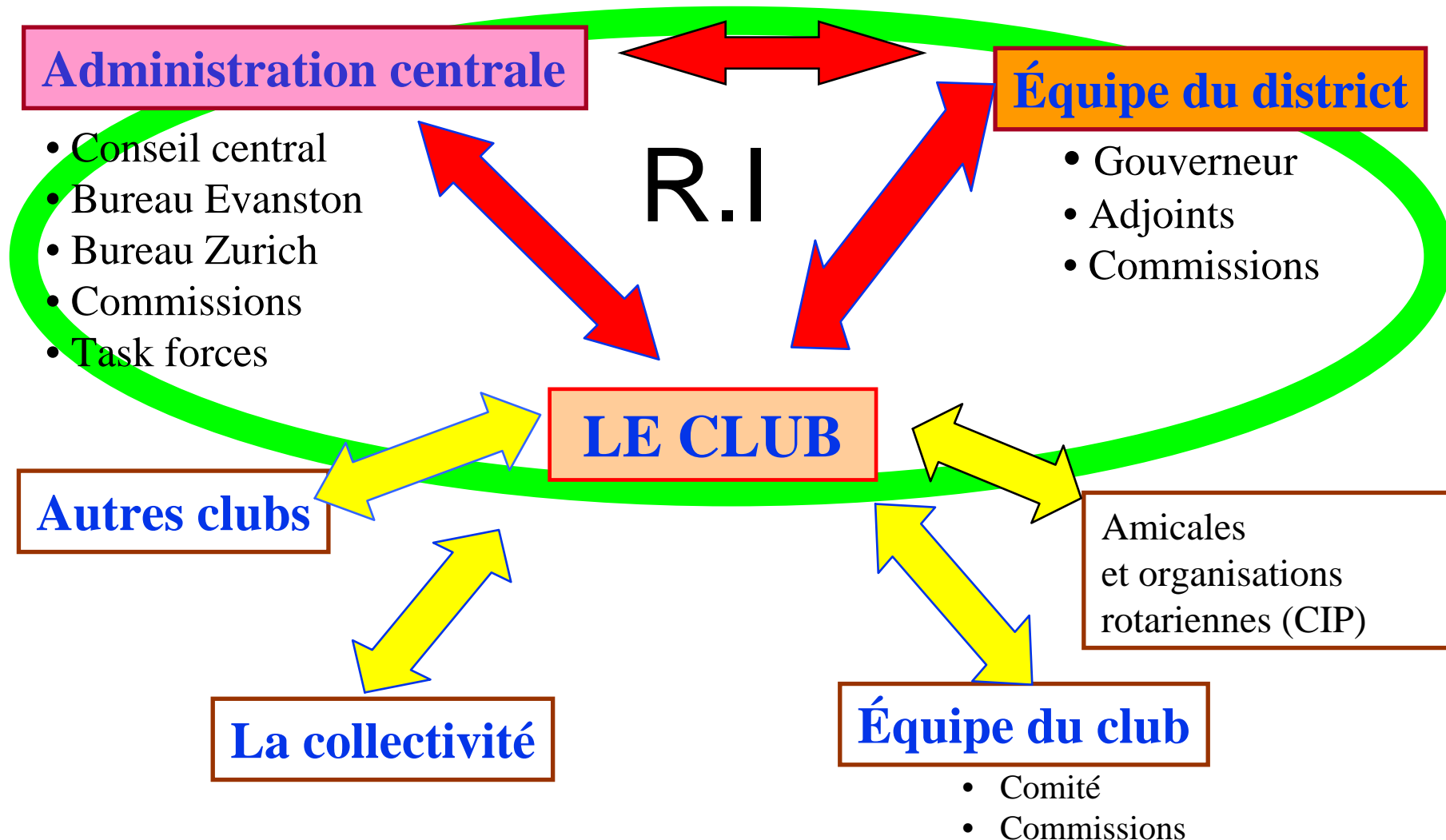
40' - L'organisation du Rotary International - L'importance du Plan Stratégique du Rotary

10' - L'organigramme du district - Le Gouverneur et son rôle

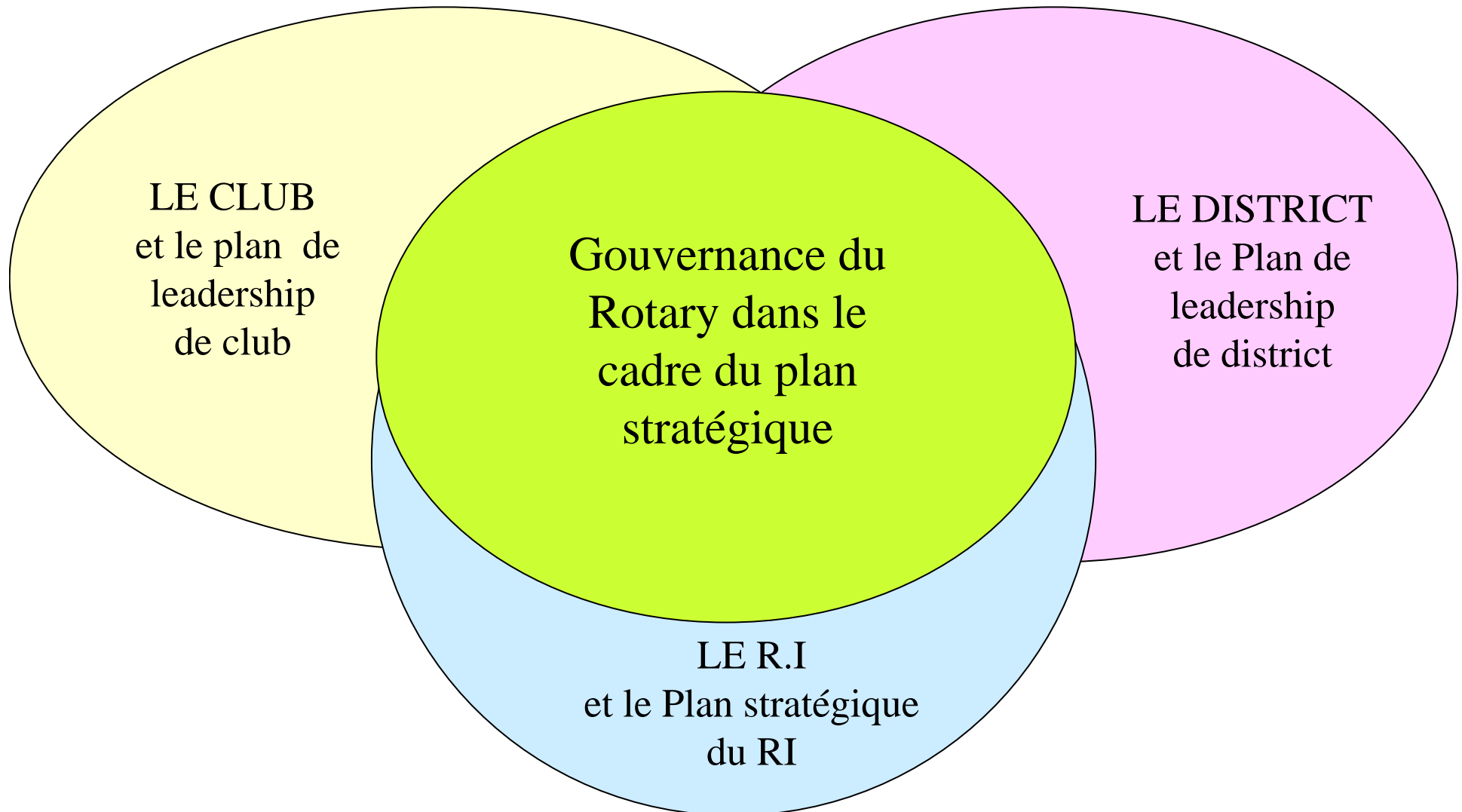
10' - Le Plan de Leadership de District: l'Adjoint du gouverneur - Travailler avec les clubs

L'ORGANISATION DU ROTARY INTERNATIONAL

Comment est-elle perçue et comment devrait-elle l'être.....



Gouvernance dans le Rotary



LE DISTRICT

- DEFINITION

- Les clubs sont regroupés en districts à des fins administratives avec pour seul but d'aider chaque club à réaliser les objectifs du Rotary sans diminuer les services rendus par le Club et les Rotariens à l'échelon local

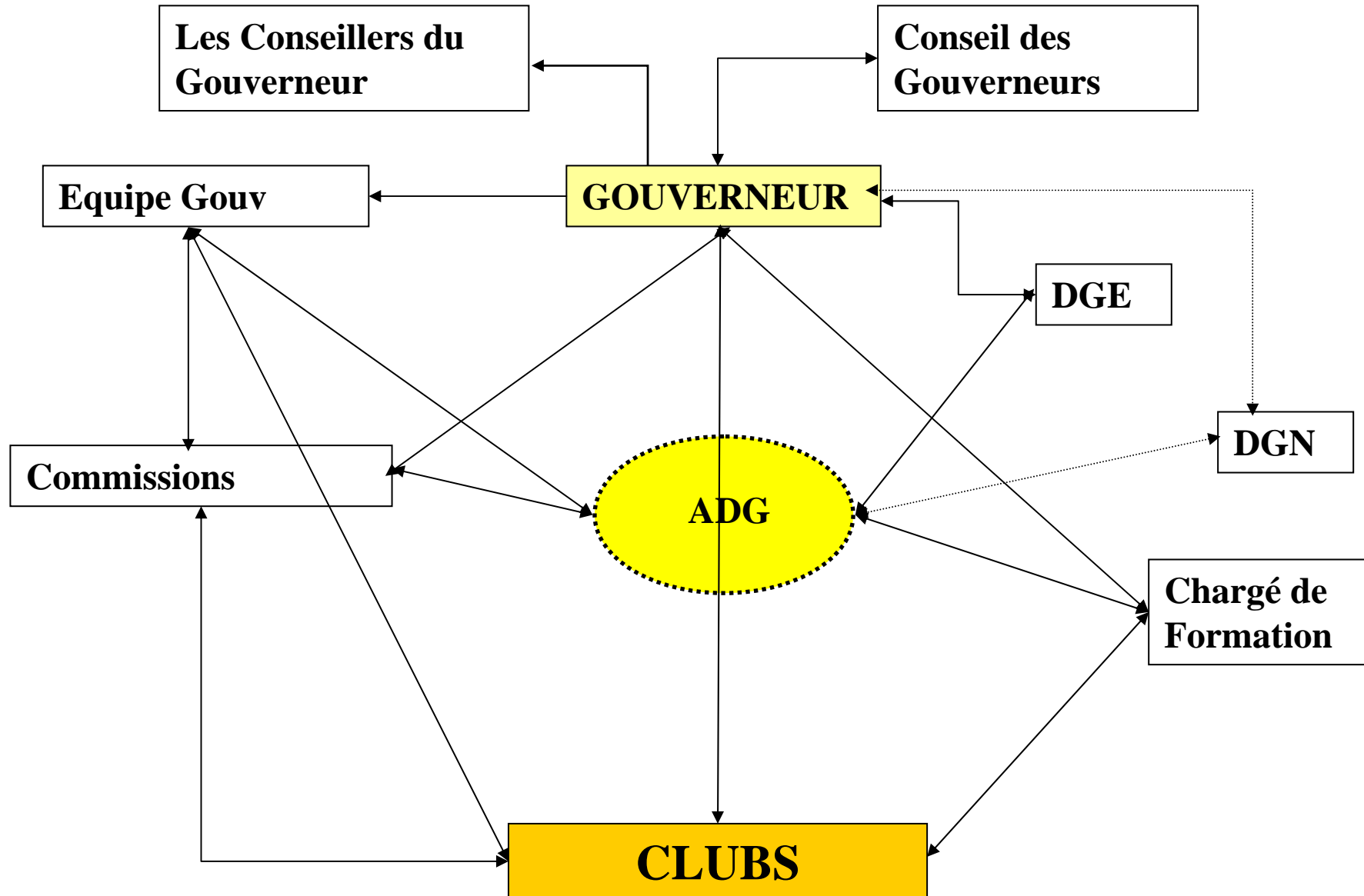
- BUT

- Les activités et l'organisation d'un district ont pour seul but d'aider chaque club à promouvoir le but du rotary sans diminuer en rien les services rendus par le club et les Rotariens à l'échelon local.

(RCP 17.010.1)

Plan de Leadership de District (PLD)

LE DISTRICT – ORGANIGRAMME



LE PLAN DE LEADERSHIP DU DISTRICT

DEFINITION: Il s'agit de l'organisation obligatoire des district telle que prévue par le RCP (art. 17.020) . (différence avec le PLC qui n'est pas obligatoire pour les clubs)

OBJECTIFS: Le PLD a pour objectifs de renforcer le Rotary

- En développant le soutien apporté aux clubs.
- d'accroître l'éventail de candidature au poste de gouverneur.
- d'accroître la participation des clubs aux programmes de la Fondation et aux activités du district.
- La capacité du district à gérer les Clubs et la communication au sein du district.

CONSEQUENCES: Le PLD s'inscrit dans le Plan Stratégique du Rotary comme étant le moyen d'évaluer les procédures de gouvernance (6^{ème} priorité) ainsi que le moyen d'assurer la dissémination du Plan Stratégique dans le district et les clubs (7^{ème} priorité).

LE GOUVERNEUR

- Tout rotarien a connaissance de l'existence d'un Gouverneur à la tête du district.
- **Pouvez-vous définir ses fonctions?**

LE GOUVERNEUR

- Représente le R.I dans son district et remplit ses fonctions sous le contrôle du Conseil Central.
- Dans ses fonctions de supervision des clubs, il veille au respect du but du Rotary.
 - Il est notamment chargé:
 - De faciliter la création de nouveau clubs
 - De renforcer les clubs de son district
 - D’instaurer de bonnes relations entre clubs
 - De porter une attention toute particulière aux clubs en difficulté
 - Soutenir la Fondation financièrement
 - Organiser et présider la conférence de son district
 - Prévoir une visite officielle par an
 - Publier une lettre mensuelle à l’intention du Président et du secrétaire

L'ADJOINT DU GOUVERNEUR

- **Sa définition, son rôle et ses responsabilités sont les conséquences du Pan de Leadership de District (PLD).**
 - L'AdG est un rotarien chargé par le Gouverneur de le seconder et de travailler avec les clubs qui lui sont confiés.
 - Il doit être membre d'un club depuis 3 ans minimum
 - Avoir effectué un mandat complet de président de club
 - Vouloir et pouvoir assumer les responsabilités d'adjoint du gouverneur
 - Posséder les capacités à assumer des responsabilités au niveau du District
 - Il est nommé pour un an et ne peut effectuer plus de trois mandats d'un an
- **Les ADG ne sont pas des dirigeants du R.I mais ils sont l'élément clé de l'organigramme du District.**

RESPONSABILITE DE L'ADJOINT DU GOUVERNEUR:

- **Pouvez-vous définir quelles sont les fonctions de l'adjoint du gouverneur?**

RESPONSABILITE DE L'ADJOINT DU GOUVERNEUR:

Chargé de second le gouverneur dans l'administration des clubs, l'Adjoint du gouverneur a notamment pour responsabilité:

- De rencontrer et assister les présidents entrants et discuter avec eux, les projets du club.
- D'encourager les clubs à suivre les recommandations et orientations définies par le Gouverneur.
- De se rendre dans chaque club au moins une fois par trimestre.
- D'aider les clubs à organiser la visite du Gouverneur.
- De rendre compte au gouverneur des activités des clubs, et offrir solutions et suggestions.

(RCP 17.020.2)

TRAVAILLER AVEC LES CLUBS

Du plan stratégique et de la gouvernance du Rotary, il résulte:

- **Un Principe:** la liberté des clubs dans le choix de leurs actions.
- **Un mode d'action: le club n'est pas un électron libre.**
- Nous l'avons vu: il doit s'efforcer de prendre en compte les actions prioritaires proposées par le plan stratégique du R.I ainsi que des recommandations et actions suggérées par le Gouverneur.
- **Comment** réaliser l'adéquation entre ces données apparemment contradictoires ???
- **Grâce au document de planification.**

DOCUMENT DE PLANIFICATION

1^{ère} partie: informations statistiques

2^{ème} partie: La croissance des effectifs

3^{ème} partie: Les actions et les programmes officiels du R.I

4^{ème} partie: La Fondation Rotary

5^{ème} partie: La formation des dirigeants

6^{ème} partie: L'administration du club

TRAVAILLER AVEC LES CLUBS

AIDER LES CLUBS

Comment le district peut aider les clubs?

- Le Gouverneur.
- Les Adjointes du Gouverneur.
- Les Présidents des Commissions du district et les responsables d'actions.