

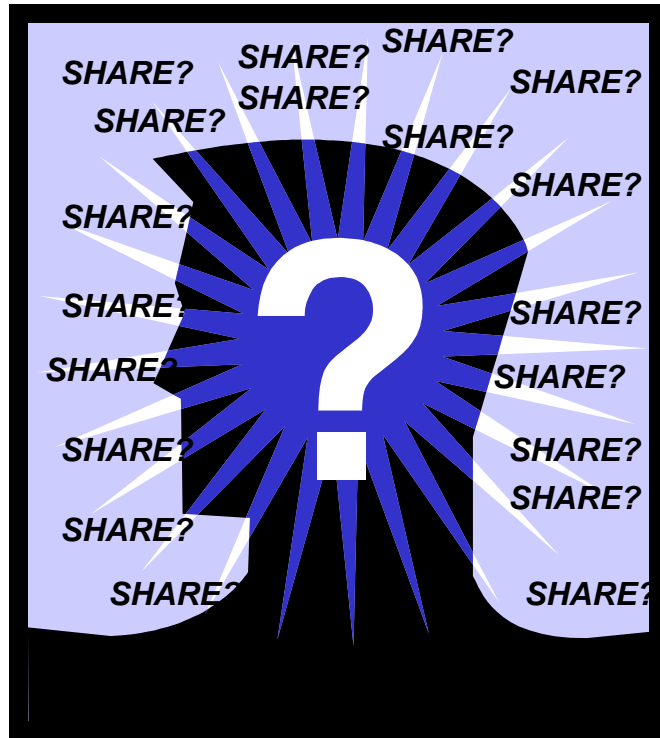
# **LA FONDATION ROTARY**

*du Rotary International*

***SHARE / Équipe de district***



# SHARE



## Pourquoi ce nom ?

Les Rotariens **PARTAGENT** leurs ressources avec d'autres Rotariens.

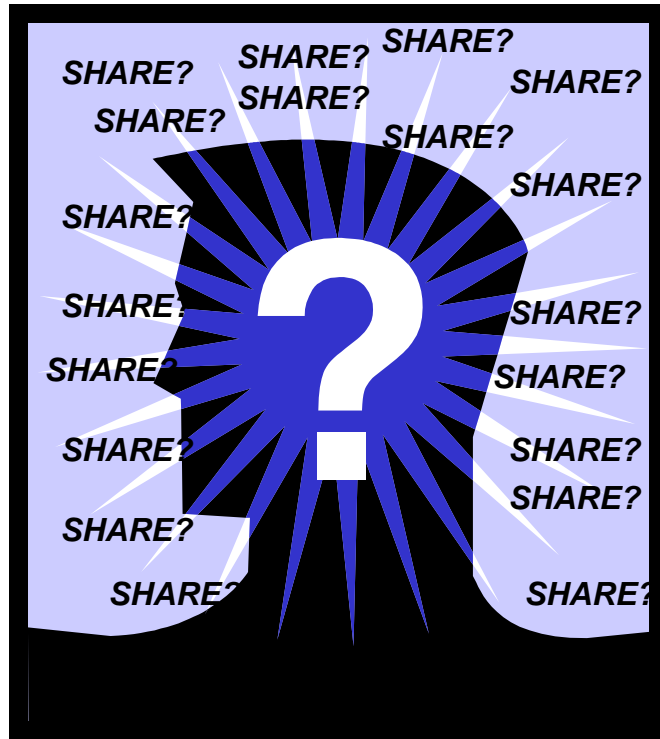
Les administrateurs **PARTAGENT** une partie du pouvoir de décision avec les districts.

Les Rotariens **PARTAGENT** le Rotary avec autrui par l'intermédiaire de leur Fondation.



# *SHARE*

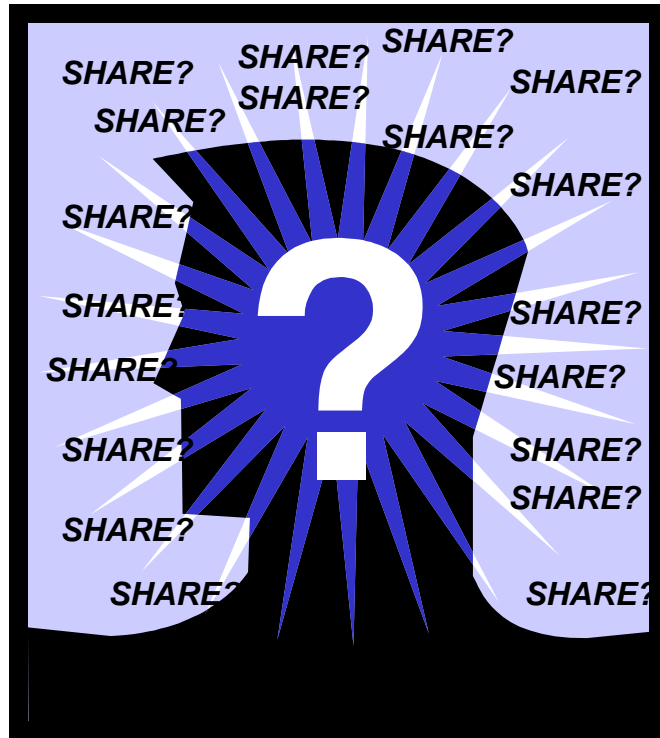
## Comment cela marche-t-il ?



*SHARE* transforme les contributions à la Fondation en bourses, subventions de contrepartie, EGE, etc.



# SHARE



## Qu'est-ce que le FSD ?

Les termes **SHARE** et **FSD (Fonds spécifique de district)** sont synonymes.

**FSD disponible** = 50 % des contributions du district au Fonds de participation aux programmes 3 ans auparavant + part des revenus d'investissement du Fonds permanent



# *SHARE*

Contributions au Fonds de participation aux programmes

**À la fin de l'année  
rotarienne, le système SHARE répartit les  
contributions de chaque district au Fonds  
de participation aux programmes :  
50 % vont au Fonds mondial et  
50 % vont au FSD du district.**



# *SHARE*

## Revenus du Fonds permanent

**Les administrateurs déterminent la part utilisable des revenus d'investissement du Fonds permanent. Les contributions allouées par un district au FP-Share sont investies pendant trois ans dans le cadre du cycle *SHARE*. Au terme de ces 3 ans, 50 % des revenus d'investissement vont au Fonds mondial et 50 % au FSD du district.**



# *SHARE*

## **Cycle de trois ans**

**La Fondation repose sur un système unique puisqu'elle n'utilise les contributions dans le cadre des programmes que trois après qu'elles aient été versées**

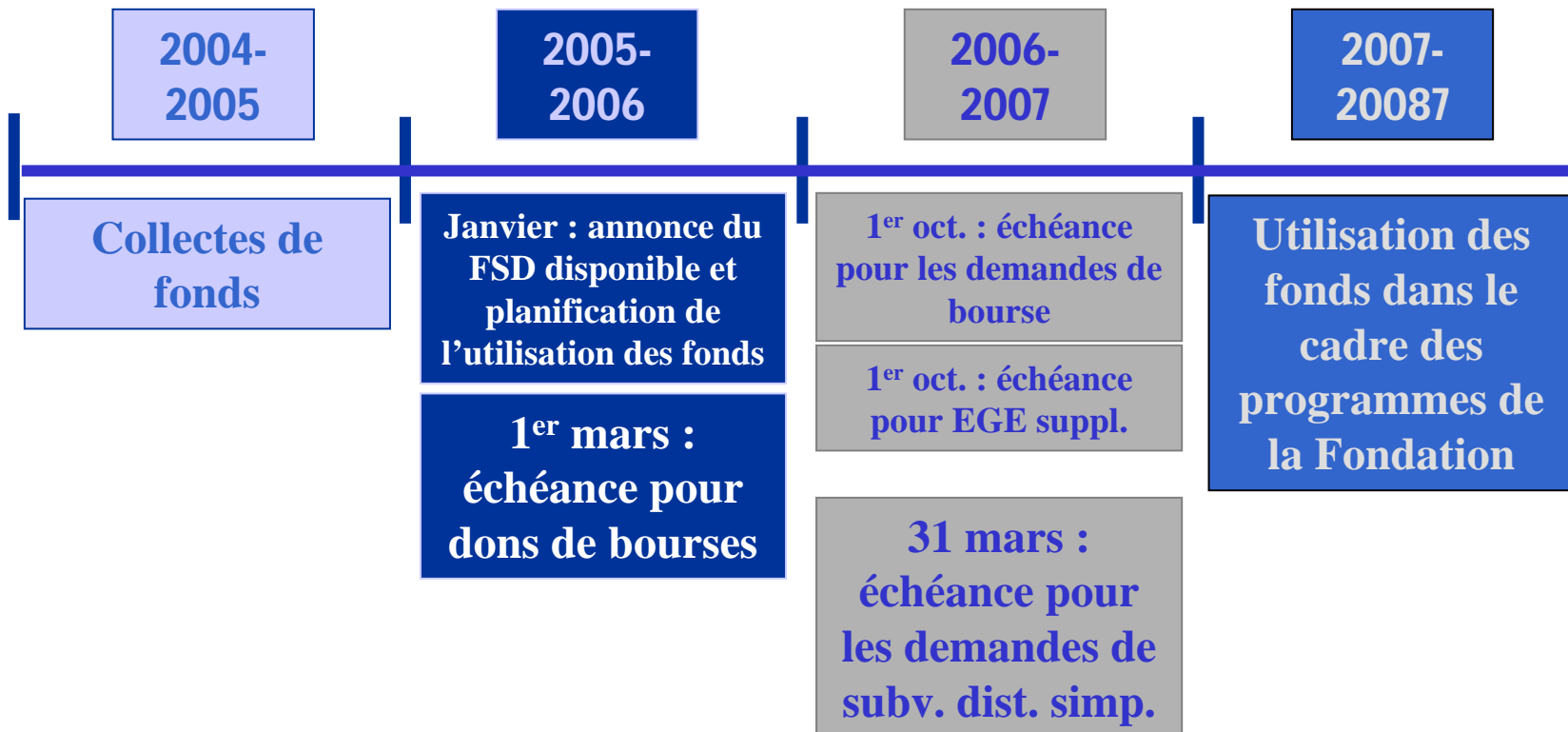
**Ce cycle de financement donne le temps aux districts de planifier et de sélectionner les participants**

**Les revenus d'investissement servent à financer les frais d'administration et de développement des fonds**



# SHARE

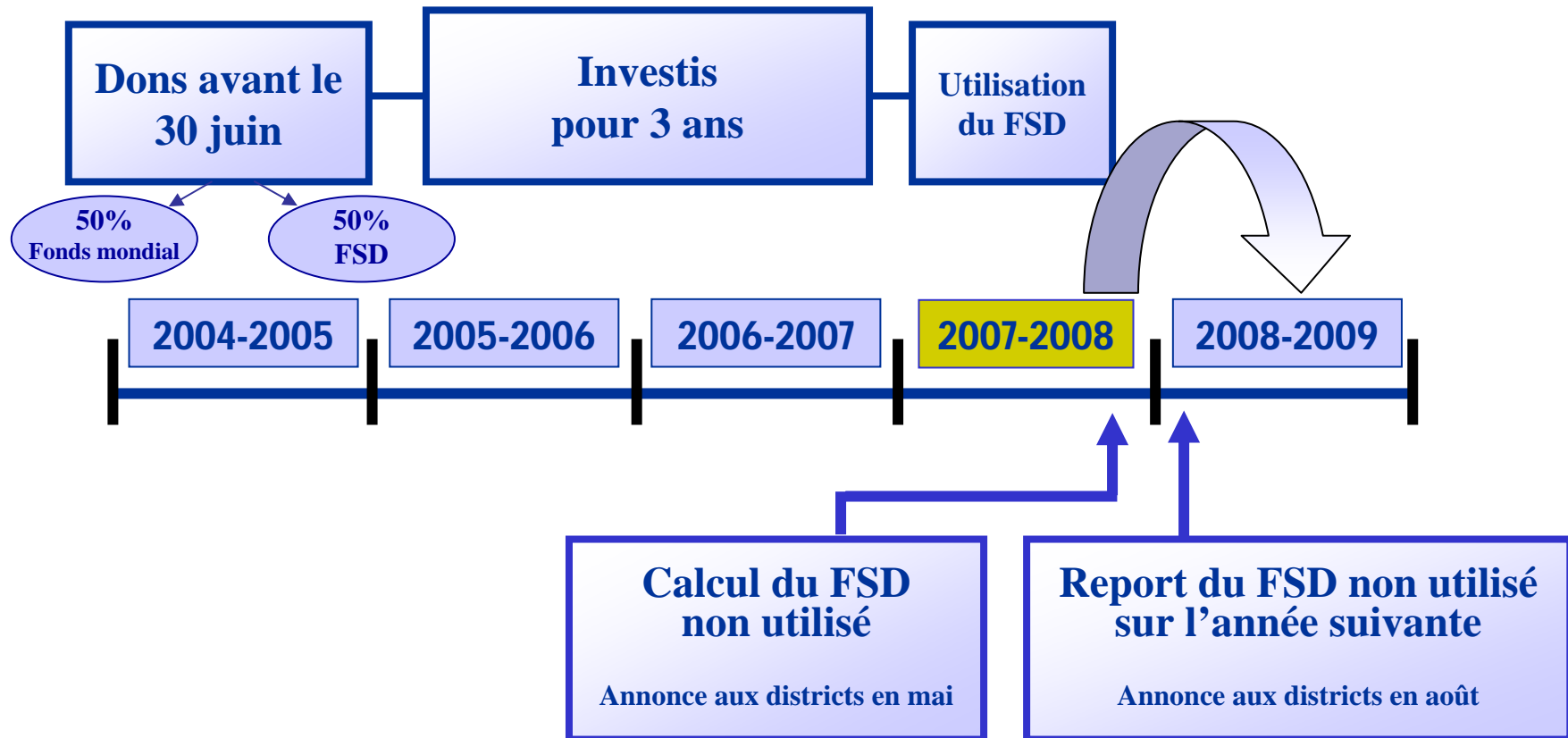
## Fonctionnement





# SHARE

## Fonctionnement





# *SHARE*

## Suivre votre solde *SHARE*

Le système *SHARE* définit le « **FSD inutilisé** » comme le FSD restant après identification et soustraction de tous les fonds alloués à des programmes et donations approuvés. Le solde *SHARE* ne reflète en rien le FSD que le district a alloué ou promis à une action en attente.





# *SHARE*

## **Suivre votre solde *SHARE***

Les districts doivent planifier et garder trace de l'utilisation de leur FSD. La Fondation fait de même. Les districts peuvent vérifier leur solde actuel en contactant la coordinatrice *SHARE* à la Fondation.



*share.mailbox@rotary.org*



# SHARE

## Calendrier

Date	Action
Janvier	Documentation <i>SHARE</i> au gouverneur, gouv. élu et nommé, resp. Fondation
1 <sup>er</sup> mars	Échéance pour soumettre un don de bourse
31 mars	Échéance pour les demandes de subvention de district simplifiée pour l'année suivante
Mai	Solde du FSD : envoi par courrier au gouverneur, gouverneur élu et aux responsables Fondation et subv. de district
Août	Report de FSD : envoi au resp. Fondation, gouv. et gouv élu
1 <sup>er</sup> octobre	Échéance pour les demandes de bourses d'études et de subventions pour professeurs du supérieur



# *SHARE*

## **Qui est impliqué dans la planification *SHARE* :**

- **Responsable Fondation**

- Sa signature est requise pour autoriser l'utilisation du FSD
- Il planifie avec la commission Fondation l'utilisation du FSD

- **Gouverneur**

- Il offre direction et conseils au responsable Fondation et aux membres de son équipe



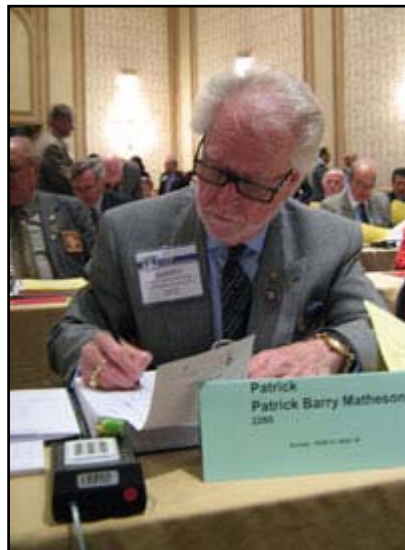
# *SHARE*

## **Qui est impliqué dans la planification *SHARE* ?**

- **Commission Fondation**
  - Chacune des 8 sous-commissions agit dans son rayon d'action
  - Le responsable Fondation est membre de droit de chaque sous-commission



# L'ÉQUIPE DE DISTRICT





## Un club performant

Maintient et développe son effectif

Monte des actions réussies

Soutient la Fondation Rotary

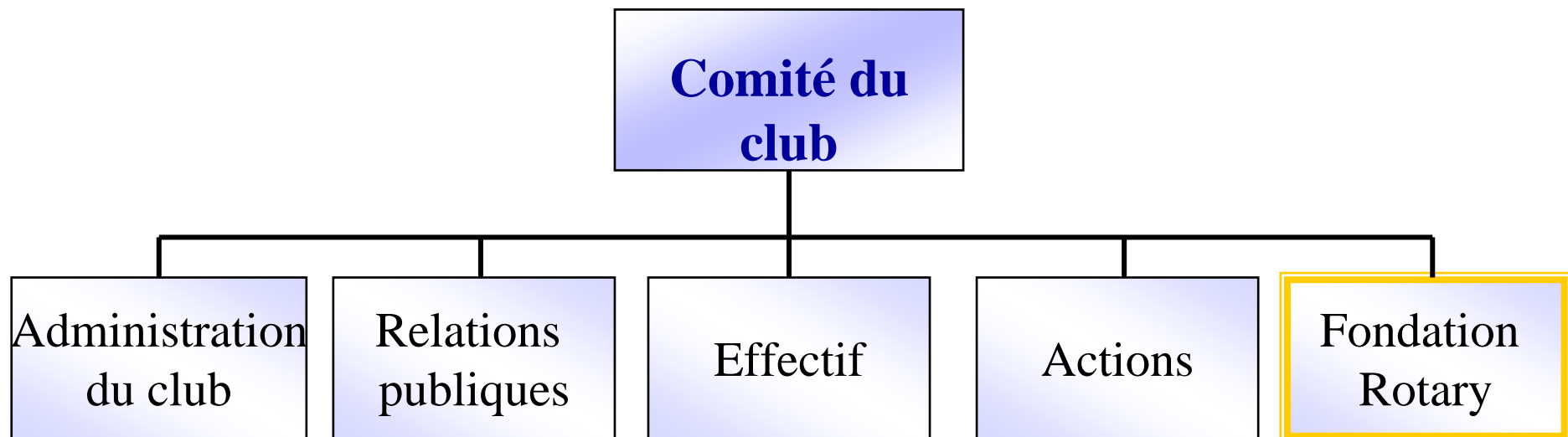
Forme des dirigeants susceptibles de servir au-delà du club

Plan de leadership du club

Quatre domaines d'action

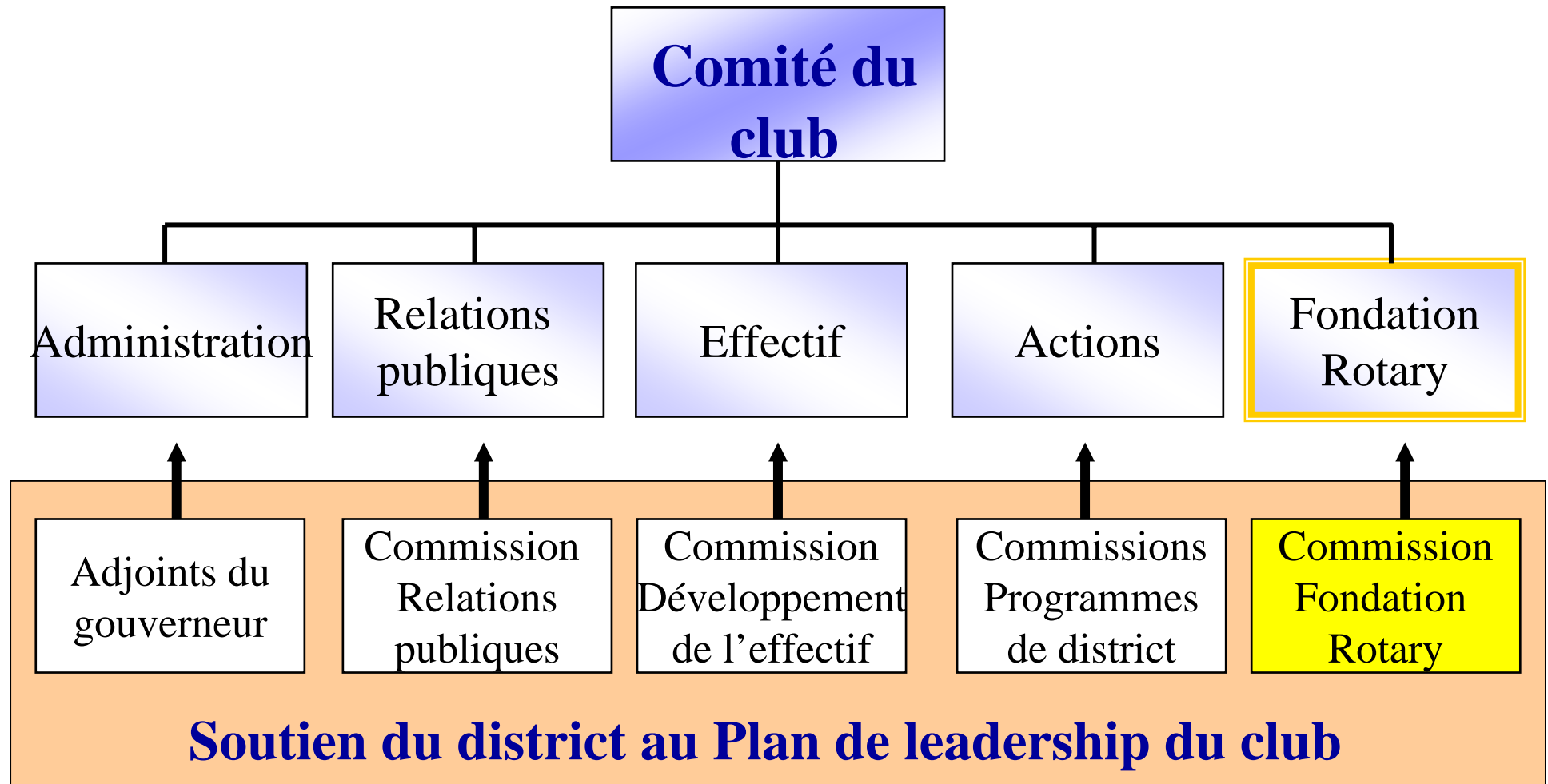


# Comité du club



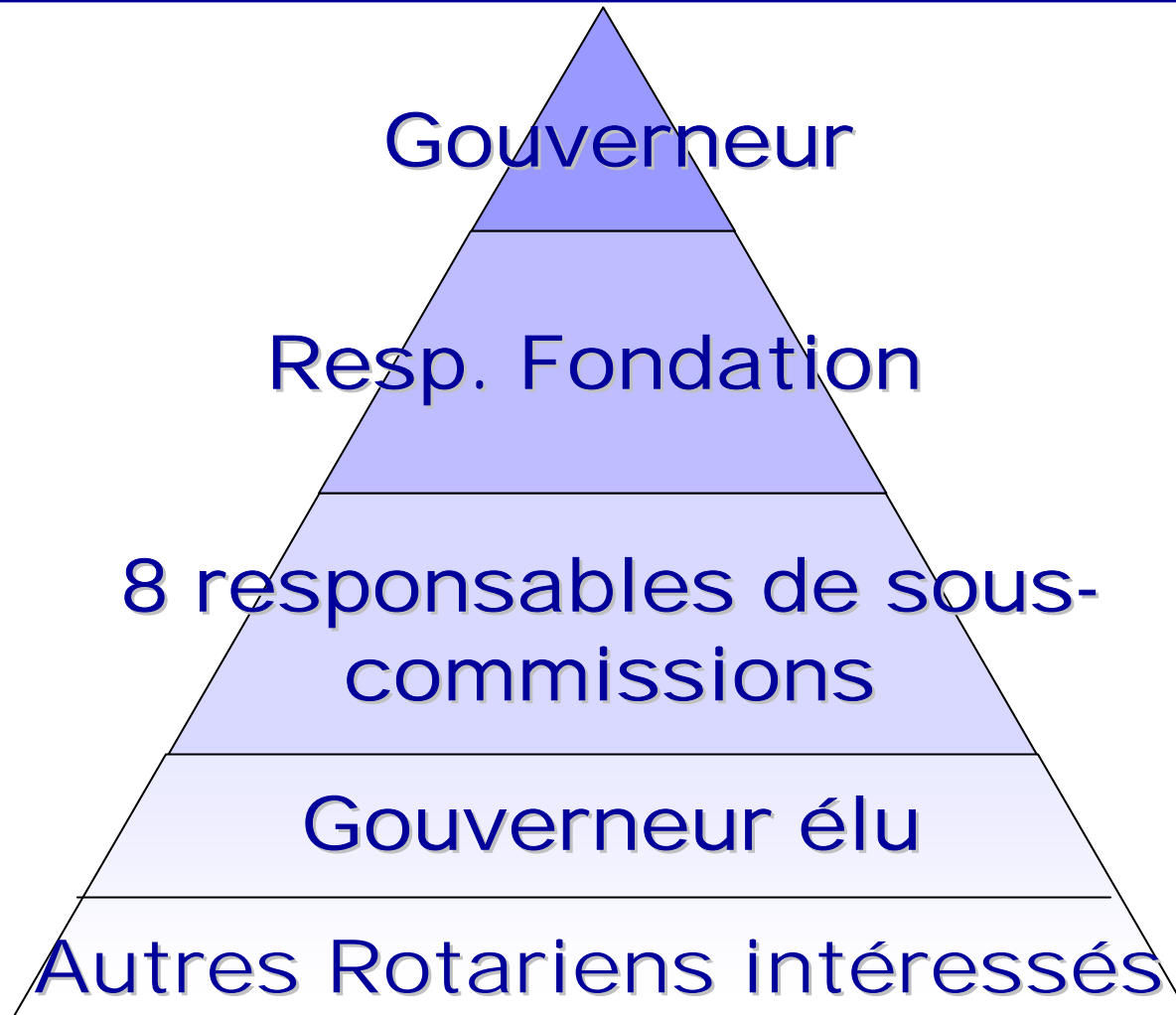


# Comité du club



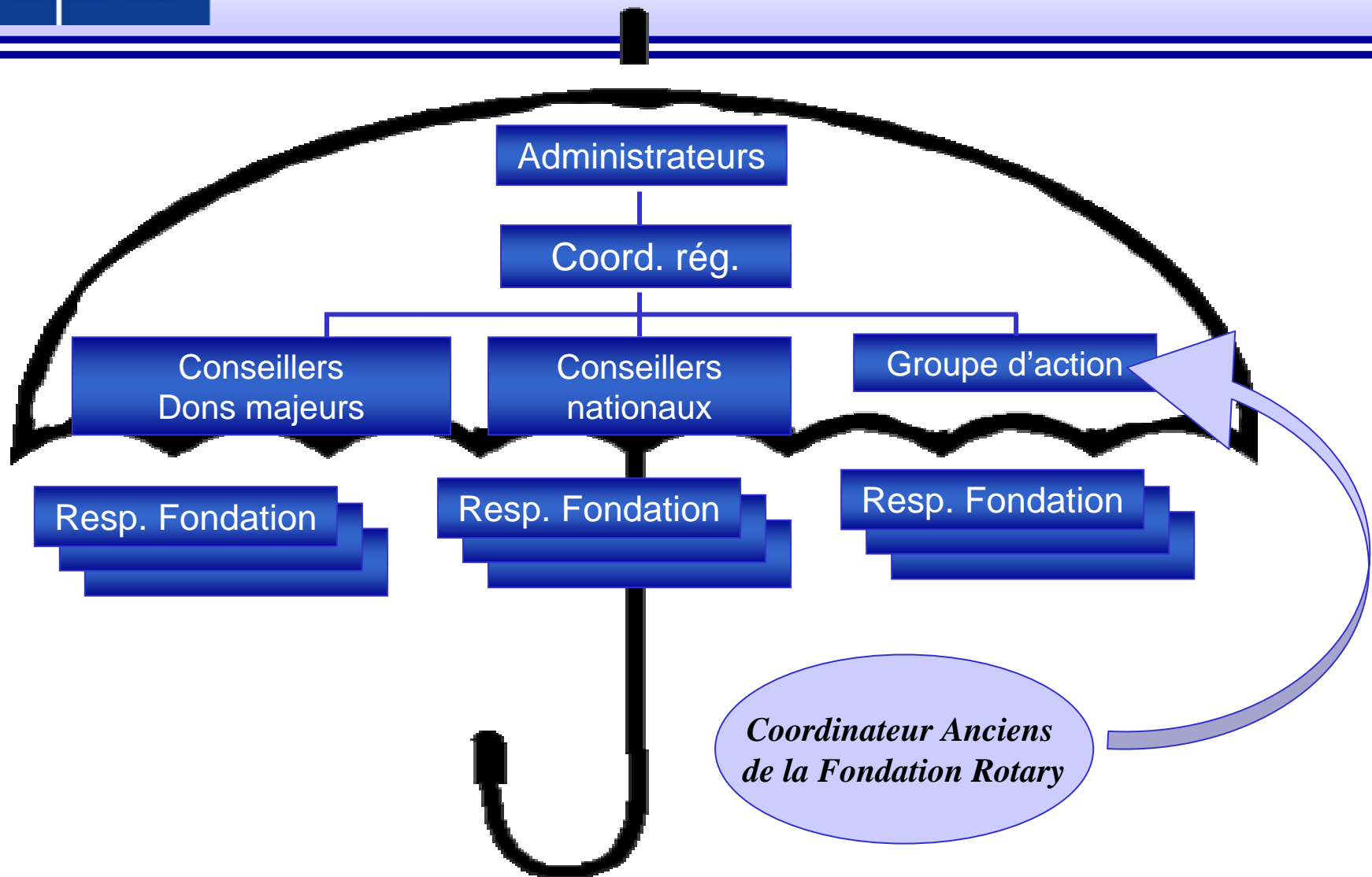


# Structure du district





# Soutien





# Équipe de district

## Responsable Fondation

- Travaille, sous la direction du gouverneur, avec les responsables des sous-commissions pour planifier, coordonner et évaluer les activités Fondation dans le district
- Les districts n'auront pas accès à leur FSD si un responsable Fondation n'a pas été nommé
- Doit bien connaître la Fondation, être engagé et expérimenté
- Mandat de trois ans dans un souci de continuité



# Équipe Fondation

## Responsable Fondation

- Travaille avec la commission Fondation pour identifier et répartir les fonds *FSD/SHARE*
- Signe et soumet les demandes *SHARE* au nom de la commission
- S'assure que des rapports finals adéquats soient soumis à la Fondation en temps et en heure
- Encourage les contributions au Fonds de participation aux programmes : *Un don, chaque année*



# Équipe de district

## Commission Fondation

### Comprend

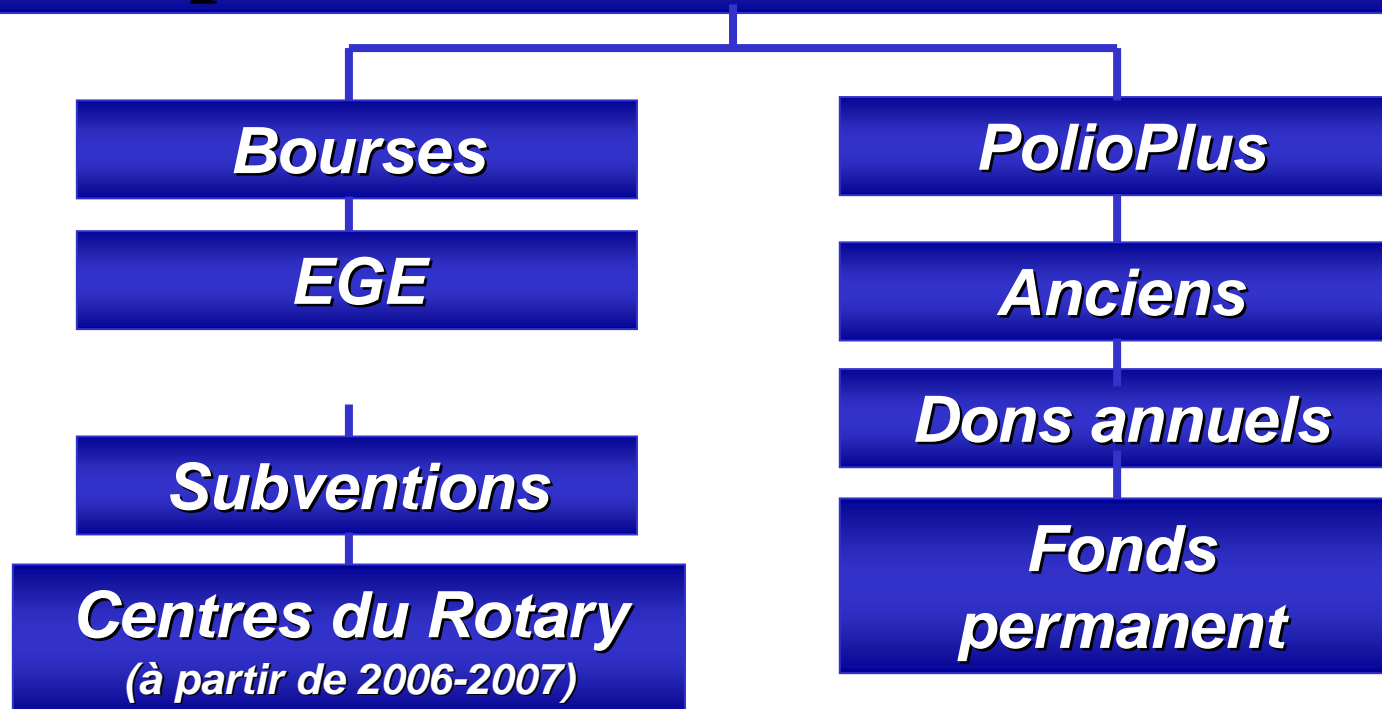


- Le responsable Fondation
- Les responsables des 8 sous-commissions
- Le gouverneur (membre de droit)



# 8 sous-commissions

## Responsable Fondation de district





# Équipe de district

## Sous-commissions Fondation

- Chacune des 8 sous-commissions a un domaine d'intervention spécifique
- Effectuent une évaluation des besoins de la collectivité
- La sous-commission Subventions doit étudier et certifier **toutes** les demandes de subventions humanitaires **avant** qu'elles soient envoyées à la Fondation



# Coordinateurs régionaux

## Coordinateurs régionaux de la Fondation

- Promouvoir le soutien financier de la Fondation
- Promouvoir la participation à ses programmes
- Former les équipes Fondation de district

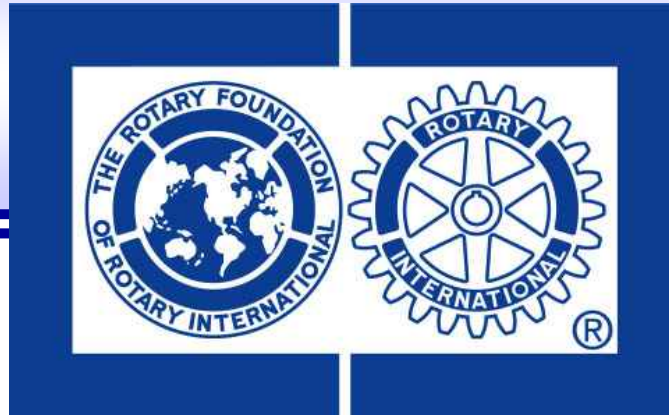




# Coordinateurs régionaux

## Coordinateurs régionaux de la Fondation

- Ils sont les experts Fondation dans leur région
- Ils font la promotion d'un soutien financier et de la participation aux programmes de la Fondation, et forment l'équipe de district sur les programmes de la Fondation
- Ils sont au nombre de 42 à travers le monde et sont nommés pour 3 ans



# **LA FONDATION ROTARY**

*du Rotary International*

**Questions ?**

***SHARE / Équipe de district***